

**ELEKTRONICKÝ VIDEOVRÁTNÝ 2 VODIČOVÝ**

 **ALCAD**

**VIDEOTELEFON MVC-151**

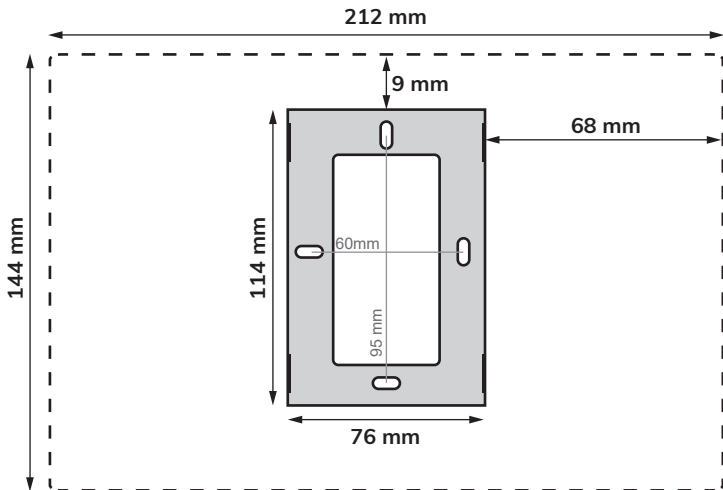
## MECHANICKÁ MONTÁŽ

### Doporučení

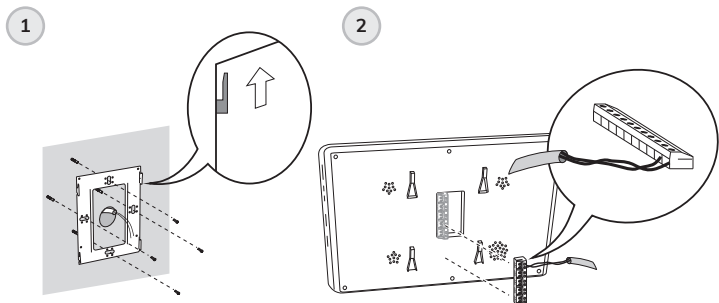
Při výběru místa umístění instalační úchytky vybírejte plochu s rovnou, kompaktní a pevnou stěnou. Mějte na paměti rozměry videotelefonu a potřebu dostatečně velkého volného prostoru napravo od úchytky (>70 mm) pro umožnění přístupu k ovládacím tlačítkům videotelefonu.

Umístěte přístroj od vlivu zdrojů přímého světla k zamezení nežádoucích vizuálních efektů (odlesky, ...). Vyhněte se také přímým zdrojům tepla, vlhkosti, páry, které mohou mít negativní vliv na životnost přístroje.

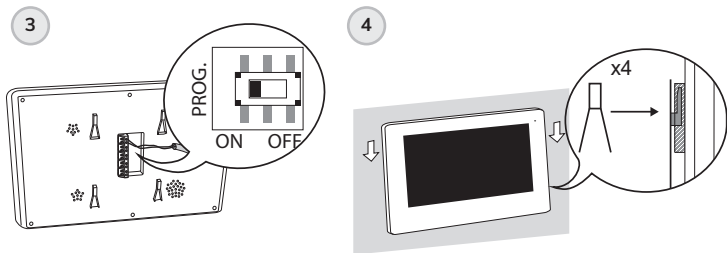
### Rozměry videotelefonu a instalační úchytky



## Montážní instrukce

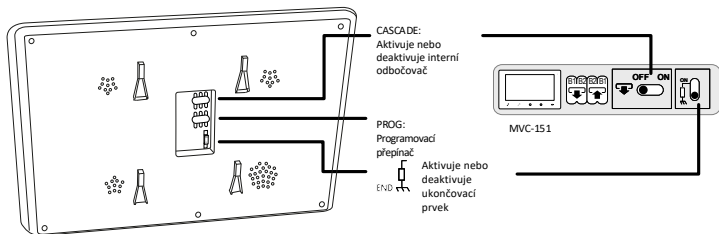


Viz. "INSTRUKCE K ZAPOJENÍ" strana 4.

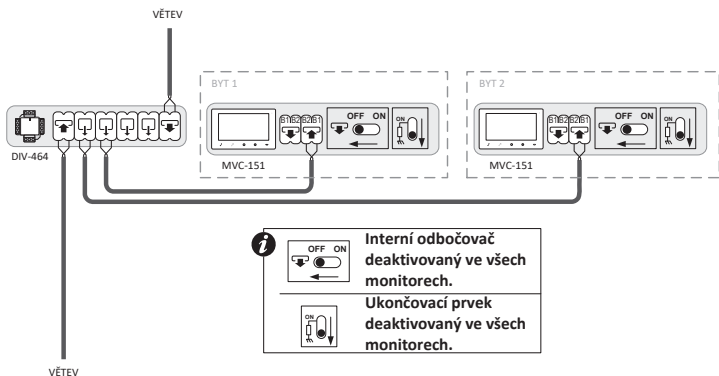


Viz. "INSTRUKCE K ZAPOJENÍ" strana 7.

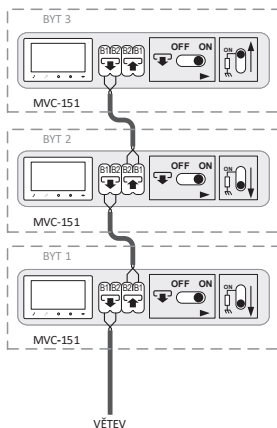
# INSTRUKCE K ZAPOJENÍ



## Zapojení sběrnice BUS prostřednictvím odbočovačů



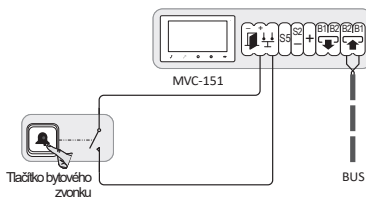
## Zapojení sběrnice BUS do kaskády



**i** Interní odbočovač aktivovaný ve všech monitorech.

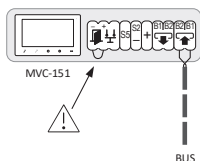
Ukončovací prvek aktivovaný v posledním monitoru

## Připojení pro aktivaci vyzvánění od tlačítka před bytem



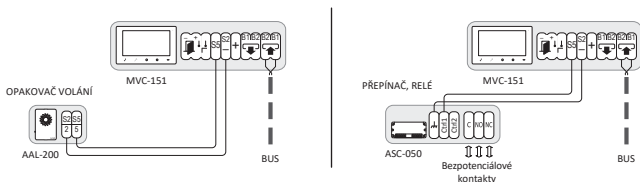
**i** Při stisknutí tlačítka bytového zvonku monitor bude vyzvánět, nebude se však aktivovat zobrazení.

## Aktivace funkce automatického otevření dveří při příjmu volání



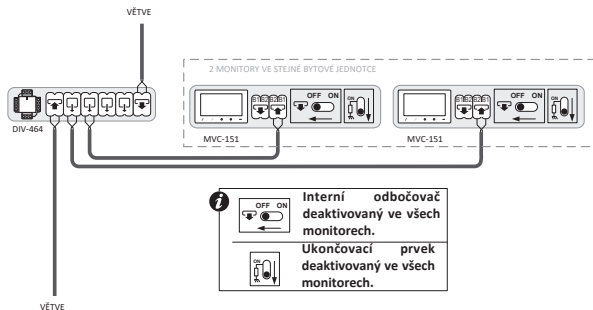
**i** Je-li tato funkce umožněna lze funkci aktivovat nebo deaktivovat dlouhým stiskem tlačítka monitorování. Konzultujte uživatelský manuál.

## Zapojení opakovací volání nebo přepínače řízeného externím signálem (relé) aktivovaného při příjmu volání



## VÍCE MONITORŮ VE STEJNÉ BYTOVÉ JEDNOTCE

1. Zapojte všechny monitory bytové jednotky.
2. Naprogramujte monitory jeden po druhém na stejné tlačítko/volací kód. Viz. "Instrukce k programaci" strana 7.
3. Monitor naprogramovaný jako první se stane hlavním monitorem.



## Funkce

Po příjmu volání budou všechny monitory vyzvánět současně. Obraz návštěvy se automaticky zobrazí na prvním monitoru, který byl v dané bytové jednotce naprogramován jako první. Je možné zobrazit obraz v ostatních monitorech stisknutím tlačítka monitorování. Příjem volání lze realizovat na libovolném monitoru stiskem tlačítka komunikace. Po vytvořeném komunikačním spojení na jednom z monitorů nebude možné vytvořit z jiného monitoru další komunikační spojení, čímž je zajištěna diskretnost komunikace.


## INSTRUKCE K PROGRAMOVÁNÍ

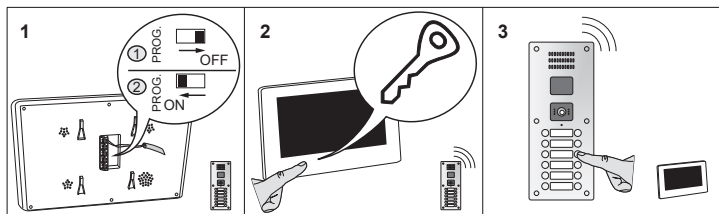
Programace monitoru se provádí z hlavního vstupního panelu systému (Konzultujte korespondující instrukční list).

Tlačítko/programovací kód zůstane uložen v paměti monitoru. Provede-li se výměna monitoru, nezapomeňte ho naprogramovat.

V instalacích s více přístroji (telefony a monitory) ve stejné bytové jednotce, proveďte programaci přístrojů jeden po druhém na stejné tlačítko/volací kód.

### Postup programace

1. Přepněte přepínač PROG do pozice OFF; Vratte přepínač do pozice ON.
2. Stiskněte tlačítko pro otevření dveří.  . Vytvoří se zvuková komunikace mezi monitorem a hlavním vstupním panelem.
3. Z hlavního vstupního panelu proveďte volání do bytové jednotky, ve které se nachází monitor. Panel vydá potvrzovací tón. Monitor bude tímto naprogramovaný.



**Pozn.:** Po naprogramování monitoru se ujistěte, že přepínač PROG zůstane v pozici ON.

**Pozn.:** Maximální časový interval mezi kroky 1, 2 a 3 je 1 minuta. Po uplynutí tohoto intervalu je nutné proces programace začít od kroku 1.

## TECHNICKÉ PARAMETRY

### MONITOR ENARA

REFERENCE	9630084 MVC-151
Systém	2 vodičový
Obrazovka	TFT barevný 7"
Menu obrazovky	Ano
Komunikace	Handsfree
Regulace hlasitosti volání	"Nerušit"; 0-8
Tlačítka pro pomocné funkce	2
Ukládání fotografií/videí	Ano/Ano
Ranura Micro SD	Ano
WiFi	Ne
Napájení	Prostřednictvím 2 vodičové sběrnice BUS (12,5 ... 18Vdc)
Spotřeba (mA)	40 mA (klidový); 500 mA (aktivní)
Provozní teplota	+5... +55 °C
Připojení	Zasouvací svorky
Odbočovač a ukončovací prvek integrovaný	Ano, konfigurovatelné mikrospínači
Montáž	Nástěnná



Obrázky v tomto dokumentu jsou referenčního charakteru a nemusí odpovídat danému produktu.



**ALCAD, s.r.o.**

Tel. (+420) 546 427 059

info@alcad.cz

nám. V. Mrštíka 40

CZ-664 81 Ostrovačice

[www.alcad.cz](http://www.alcad.cz)



ISO 9001

